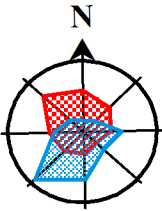


Схема расположения земельного участка или земельных участков на кадастровом плане территории

Утверждена



Условный номер земельного участка \_\_\_\_\_ - \_\_\_\_\_  
(указывается в случае, если предусматривается образование двух и более земельных участков)

Площадь земельного участка **700 кв.м**  
(указывается проектная площадь образуемого земельного участка, вычисленная с использованием технологических и программных средств, в том числе размещенных на официальном сайте федерального органа исполнительной власти, уполномоченного Правительством Российской Федерации на осуществление государственного кадастрового учета, государственной регистрации прав, ведение Единого государственного реестра недвижимости и предоставление сведений, содержащихся в Едином государственном реестре недвижимости, в информационно-телекоммуникационной сети "Интернет" (далее - официальный сайт), с округлением до 1 квадратного метра. Указанное значение площади земельного участка может быть уточнено при проведении кадастровых работ не более чем на десять процентов)

Обозначение характерных точек границ	Координаты, м	
	(указываются в случае подготовки схемы расположения земельного участка с использованием технологических и программных средств, в том числе размещенных на официальном сайте. Значения координат, полученные с использованием указанных технологических и программных средств, указываются с округлением до 0,01 метра)	
	X	Y
1	2	3
н1	479564,85	2163657,51
н2	479564,21	2163674,78
3	479523,51	2163671,84
4	479525,02	2163654,50
н1	479564,85	2163657,51

(наименование документа об утверждении, включая наименования

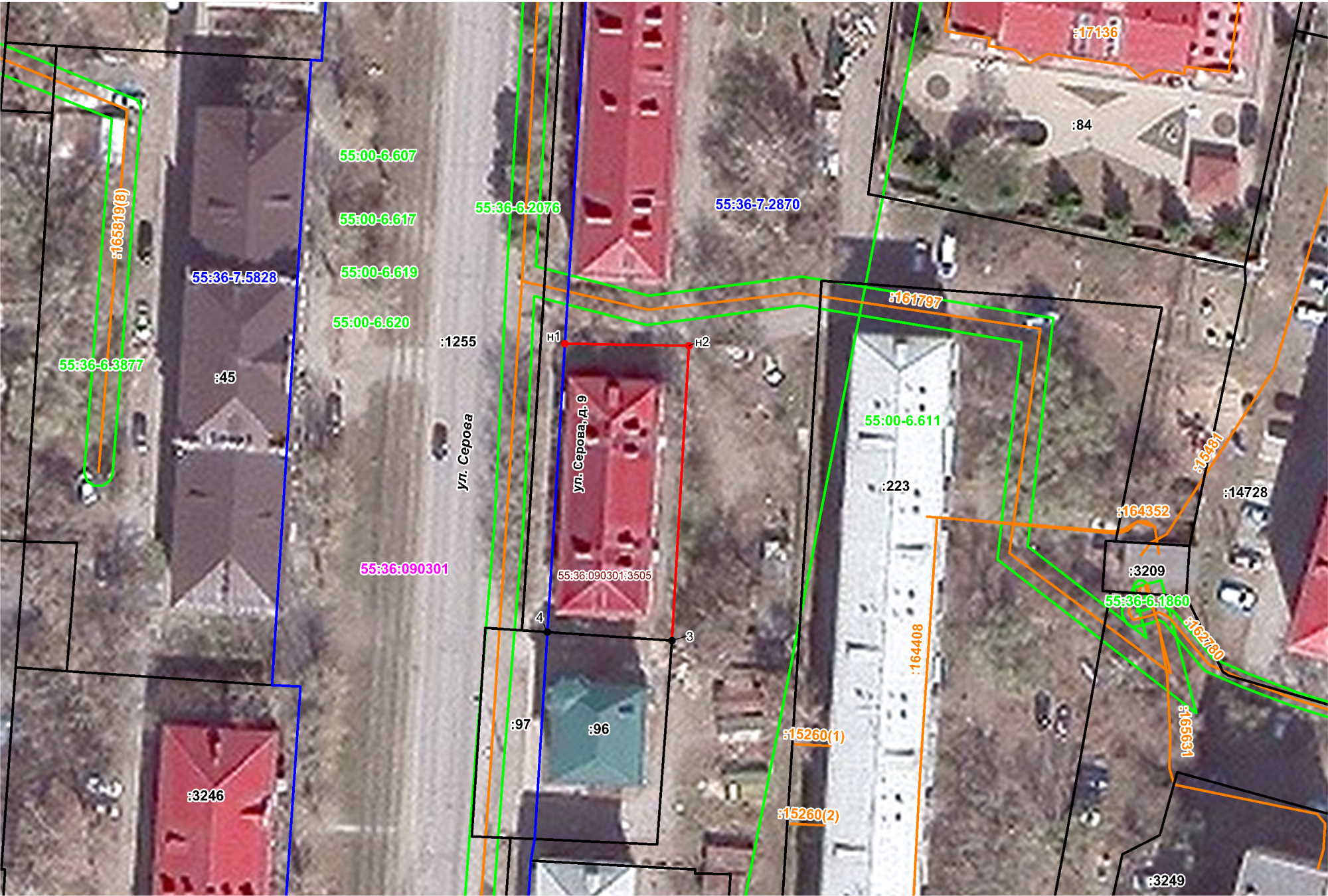
органов государственной власти или органов местного

самоуправления, принявших решение об утверждении схемы

или подписавших соглашение о перераспределении земельных участков

от \_\_\_\_\_ № \_\_\_\_\_

Система координат: МСК-55



Масштаб 1:700

УСЛОВНЫЕ ОБОЗНАЧЕНИЯ:

	- Вновь образованная часть границы, сведения о которой достаточны для определения ее местоположения		- Кадастровый номер земельного участка
	- Существующая часть границы, имеющиеся в ЕГРН сведения о которой достаточны для определения ее местоположения		- Кадастровый номер объекта капитального строительства
	- Граница территориальной зоны		- Кадастровый номер объекта капитального строительства (номер контура)
	- Граница зоны с особыми условиями использования		- Кадастровый номер объекта капитального строительства, границы которого не установлены в ЕГРН
	- Граница объекта капитального строительства		- Характерная точка границы земельного участка, сведения ЕГРН о которой соответствуют требованиям, установленным в соответствии с частью 13 статьи 22 Федерального закона от 13 июля 2015 г. № 218-ФЗ "О государственной регистрации недвижимости"
	- Номер кадастрового квартала		- Характерная точка границы земельного участка, сведения о которой отсутствуют в ЕГРН, местоположение которой определено при кадастровых работах (новая характерная точка)
	- Реестровый номер территориальной зоны		- Обозначение новой характерной точки
	- Реестровый номер зоны с особыми условиями использования		- Обозначение характерной точки, местоположение которой не изменилось или было уточнено